

O Acoplador Híbrido é um dispositivo passivo e direcional onde a potência de entrada é igualmente dividida entre as duas portas de saída.

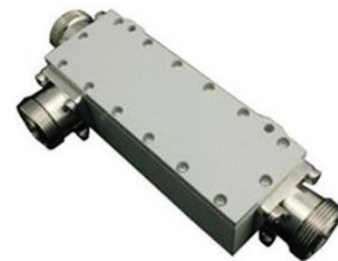
É projetado para desacoplar dois transmissores/unidades receptoras com a mesma faixa de frequência. Pode também operar como um combinador para combinar dois sinais em uma porta comum ou para dividir um sinal de entrada igualmente para duas portas de saída.

CARACTERÍSTICAS PRINCIPAIS

Frequência	698 a 2700 MHz
Nível de Acoplamento [dB]	5/6/7/8/10/12/15/20/25/30/35/40
Atenuação [dB]	$\pm 0,6 / \pm 1 / \pm 1,2$
Perda por Inserção [dB]	$\leq 0,2$ a $1,7$
Isolação [dB]	≥ 25 a ≥ 60
V.S.W.R.	$\leq 1,25$
Potência Média	200 W
Nível de Acoplamento [dB]	5, 7, 10, 12, 15, 20, 25, 30
Conector	Tipo N fêmea

Especificações sujeitas a alterações

Equipamentos e acessórios para operadoras e maiores detalhes dos produtos, favor contactar nossos vendedores.



Imagens ilustrativas

RELM CHATRAL TELECOMUNICAÇÕES LTDA.

Escritório:

Av. Leblon, 692 - Veleiros - São Paulo - SP - 04771-050 - Brasil - Tel: 55 11 5524-5491 - Fax: 55 11 5546-0132

www.relm.com.br

Unidade Fabril:

Av. Eliza Rosa Colla Padoan, 45 - Mod. 3 - Pato Branco - PR - 85503-380 - Brasil - Tel: 55 46 3225-2446 - Fax: 55 46 3225-4428

Divisão Relm Wireless

