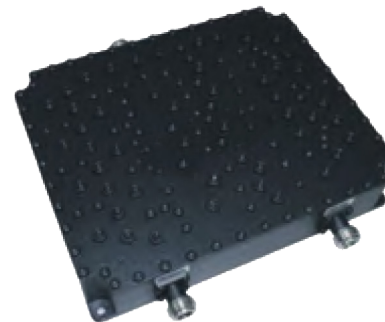


ESPECIFICAÇÕES			
Tipo		2 entradas, 1 saída	
Porta		Porta 1	Porta 2
Frequência de Operação (MHz)	Banda 1	698-960	1710-1880
	Banda 2	698-960	1920-2170
	Banda 3	800-960	1710-1880
	Banda 4	800-960	1710-1880
	Banda 5	800-960	1920-2170
	Banda 6	800-960	2400-2700
Perda de Inserção (dB)		≤ 0,3dB@banda 1,2,3,4,5 / ≤ 0,5dB@banda 6	
Ripple in Band		≤ 0,2dB@banda 1,2,3,4,5 / ≤ 0,3dB@banda 6	
VSWR		≤ 1,22	
Rejeição		≥ 80.0 dB	
Impedância (Ohms)		50	
Intermodulação (3a. ordem)	customizada	<-140 dBc @ 2 x 20W	
Potência (W)		200	
Tipo de Conector		N fêmea	
Temperatura de Operação (°C)		-25°C a +65°C	
Umidade Relativa (%)		5 a 95	
Dimensões (AxLxP) (mm)		36 x 183 x 149	
Peso (kg)		1,3	



Especificações sujeitas a alterações

RELM CHATRAL TELECOMUNICAÇÕES LTDA.

Escritório:

Av. Leblon, 692 - Veleiros - São Paulo - SP - 04771-050 - Brasil - Tel: 55 11 5524-5491 - www.relm.com.br

Unidade Fabril:

Av. Eliza Rosa Colla Padoan, 45 - CETIS - Pato Branco - PR - 85503-380 - Brasil - Tel: 55 46 3225-2446 - Fax: 55 46 3225-4428