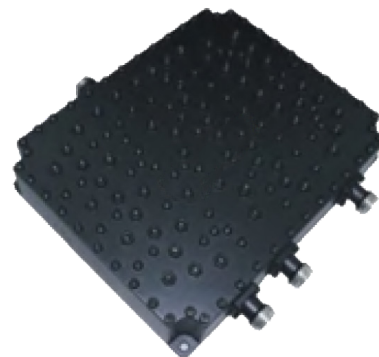


ESPECIFICAÇÕES			
Tipo	3 entradas, 1 saída		
Porta	Porta 1	Porta 2	Porta 3
Faixa de Frequências (MHz)	800-960	1710-1880	1920-2170
Perda de Inserção (dB)	≤ 0,3	≤ 0,6	
Largura de Banda (MHz)	160	170	250
VSWR	< 1,3		
Impedância (Ohms)	50		
Atenuação Stop-Band (dB)	≥80@Porta2 ≥80@Porta3	≥80@Porta1 ≥60@Porta3	≥60@Porta2 ≥80@Porta1
Isolação (dB)	≥80@Porta2 ≥80@Porta3	≥80@Porta1 ≥60@Porta3	≥60@Porta2 ≥80@Porta1
Intermodulação (3a. ordem)	< -140 dBc @ 2 x 20W		
Potência (W)	100		
Tipo de Conector	N fêmea		
Temperatura de Operação (°C)	-25°C a +70°C		
Dimensões (mm)	240 x 150 x 46		

Especificações sujeitas a alterações



RELM CHATRAL TELECOMUNICAÇÕES LTDA.

Escritório:

Av. Leblon, 692 - Veleiros - São Paulo - SP - 04771-050 - Brasil - Tel: 55 11 5524-5491 - www.relm.com.br

Unidade Fabril:

Av. Eliza Rosa Colla Padoan, 45 - CETIS - Pato Branco - PR - 85503-380 - Brasil - Tel: 55 46 3225-2446 - Fax: 55 46 3225-4428