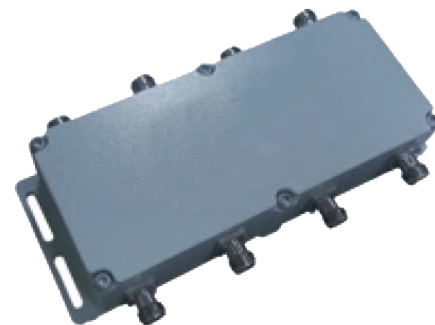


ESPECIFICAÇÕES	
Tipo	4 entradas, 4 saídas (indoor / outdoor)
Porta	Porta 1 / 2 / 3 / 4
Faixa de Frequências (MHz)	698-2700
Perda de Inserção (dB)	≤ 6,9
VSWR	≤ 1,22
Impedância (Ohms)	50
Transparência DC / AISG	DC path IN 1 - OUT 1, IN2 - OUT 2 DC path IN 3 - OUT 3, IN4 - OUT 4 (conformidade Max. 6,5 A AISG 2.0)
Isolação (dB)	≥ 20
Intermodulação (3a. ordem)	< -155 dBc @ 2 x 20W
Potência (W)	250
Tipo de Conector	N fêmea (8 pcs)
Temperatura de Operação (°C)	-10°C a +65°C
Umidade Relativa (%)	5 a 95
Dimensões (mm)	188 x 188 x 28
Peso (kg)	1,2
Grau de proteção	IP65

Especificações sujeitas a alterações



RELM CHATRAL TELECOMUNICAÇÕES LTDA.

Escritório:

Av. Leblon, 692 - Veleiros - São Paulo - SP - 04771-050 - Brasil - Tel: 55 11 5524-5491 - www.relm.com.br

Unidade Fabril:

Av. Eliza Rosa Colla Padoan, 45 - CETIS - Pato Branco - PR - 85503-380 - Brasil - Tel: 55 46 3225-2446 - Fax: 55 46 3225-4428